

Muoversi in ospedale

Percorsi facilitati per persone con disabilità

Monoblocco



Percorso con accompagnatore:

entrati dal passo carraio sul lato destro della portineria, salire lungo

la rampa che fiancheggia il lato destro dell'ingresso, arrivando alla zona coperta per l'accesso alla struttura ospedaliera. Gli accompagnatori, dopo aver fatto scendere la persona con disabilità, sono invitati a parcheggiare la propria autovettura provvista di contrassegno nei posti riservati.

All'interno dell'ospedale girare a sinistra lungo il corridoio, svoltare a destra e raggiungere l'ascensore contrassegnato per persone con disabilità, che consentirà l'accesso ai vari reparti del monoblocco, ai servizi situati al piano denominato 1S e al corridoio di collegamento con la Palazzina Medica.

Come raggiungere in auto il Monoblocco



Zona coperta

Percorso senza accompagnatore:

entrati dal passo carraio sul lato destro della portineria, procedere lungo la carreggiata che fiancheggia l'ingresso dell'Ospedale e parcheggiare l'auto provvista di contrassegno negli spazi riservati alle persone con disabilità. Per raggiungere l'interno della struttura ospedaliera, utilizzare il montacarrozzone situato a sinistra della scalinata posta al di sotto della zona coperta (Ingresso 2); giunti nella sala d'attesa della segreteria della Radiologia, al piano 1S, voltare a sinistra e proseguire lungo il corridoio fino al raggiungimento dell'ascensore contrassegnato per persone con disabilità, che consentirà l'accesso ai vari reparti del monoblocco. Per raggiungere la Palazzina Medica proseguire lungo il corridoio di collegamento.



Come raggiungere in auto la sede della Direzione Generale e gli Uffici Amministrativi

Percorso:

entrati dal passo carraio sul lato destro della portineria, procedere lungo la carreggiata e parcheggiare l'auto provvista di contrassegno negli spazi riservati alle persone con disabilità. Attraverso lo scivolo accedere alla palazzina che ospita gli Uffici Amministrativi e la Direzione Generale (Ingresso 4); con l'ascensore interno si potranno raggiungere i vari piani.



Come raggiungere in auto la Palazzina Medica

entrati dal passo carraio sul lato destro della portineria, proseguire lungo la carreggiata fino al bivio, mantenere la sinistra e parcheggiare l'auto provvista di contrassegno negli spazi riservati alle persone con disabilità. All'interno della struttura, per raggiungere i vari reparti, si potrà utilizzare l'ascensore posto sul lato sinistro dell'atrio d'ingresso.

Come raggiungere senza auto il Monoblocco o la Palazzina Medica

Percorso:

entrati dalla portineria percorrere il vialetto pedonale e svoltare a sinistra verso l'ingresso principale del Monoblocco ospedaliero (Ingresso 1); utilizzare il montacarrozine installato sul lato sinistro della scalinata. Giunti nell'atrio principale percorrere il corridoio a sinistra e raggiungere l'ascensore contrassegnato per persone con disabilità che consentirà l'accesso ai vari reparti, ai servizi situati al piano 1S e al corridoio di collegamento con la Palazzina Medica.

Carrozine per gli utenti

Gli utenti possono utilizzare le carrozine collocate presso:

la sala d'attesa del Centro Unico Prenotazioni (CUP), l'Area Ambulatori M e l'atrio della Palazzina Medica.

Per l'utilizzo delle carrozine è necessario rivolgersi in Portineria.

Servizi igienici per persone con disabilità

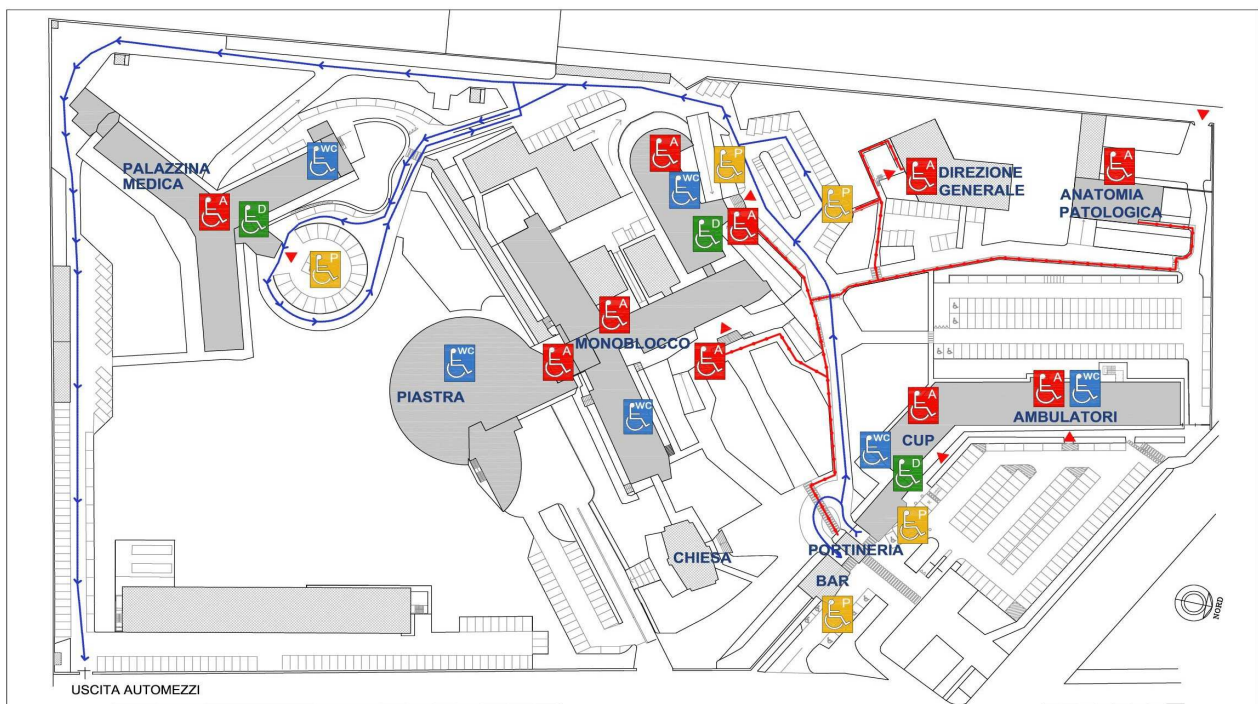
WC zona CUP: Ingresso 1, piano terra a sinistra della sala d'attesa;

WC zona Ambulatori esterni: Ingresso 1, primo piano sopra CUP uscita ascensore a sinistra;
Ingresso 2, piano terra, corridoio a sinistra della sala d'attesa A;

WC corpo centrale Monoblocco:

- piano terra presso l'area Ambulatori M, in fondo al corridoio a destra;
- piano terra presso il reparto di Cardiologia, sala d'attesa ambulatori;
- piano 1 S seguire le indicazioni TAC, quindi porta dopo l'ascensore a destra;

WC Palazzina Medica: piano 1 S, nel corridoio tra il Monoblocco Ospedaliero e la Palazzina, presso la Fisiatria, accessibile durante l'orario di attività del Servizio.



LEGENDA:



PUNTI RACCOLTA CARROZZINE
(PER L'UTILIZZO DELLE CARROZZINE E' NECESSARIO RIVOLGERSI IN PORTINERIA)



PARCHEGGIO RISERVATO
ALLE PERSONE CON DISABILITA'



SERVIZIO IGIENICO
PER PERSONE CON DISABILITA'



ASCENSORE PER
PERSONE CON DISABILITA'