

Muoversi in ospedale Percorsi facilitati per persone disabili



Come raggiungere in auto il corpo centrale: monoblocco

Percorso con accompagnatore:

entrati dal passo carraio sul lato destro della portineria, procedere lungo

la rampa che fiancheggia il lato destro dell'ingresso, arrivando alla zona coperta per l'accesso alla struttura ospedaliera. Gli accompagnatori, dopo aver fatto scendere la persona disabile, sono invitati a parcheggiare la propria autovettura, nel rispetto delle disposizioni relative all'accesso e alla sosta degli utenti.

All'interno dell'ospedale girare a sinistra lungo il corridoio, svoltare nel corridoio a destra delimitato dalla parete a vetri e raggiungere l'ascensore montacarichi contrassegnato per persone disabili che consentirà l'accesso ai vari reparti del monoblocco, ai servizi situati al piano denominato 1S ed al corridoio di collegamento con la palazzina.



Percorso senza accompagnatore:

entrati dal passo carraio sul lato destro della portineria, procedere lungo la carreggiata che fiancheggia il lato destro dell'ingresso e accedere con l'auto al parcheggio sulla sinistra negli spazi riservati alle persone disabili, nel rispetto delle disposizioni relative all'accesso e alla sosta degli utenti. Per raggiungere l'interno della struttura ospedaliera, utilizzare il montacarrozzone situato a sinistra della scalinata posta al di sotto della zona coperta; giunti nella sala d'attesa della segreteria della Radiologia, al piano 1S, voltare a sinistra e proseguire lungo il corridoio fino al raggiungimento dell'ascensore montacarichi contrassegnato per persone disabili che consentirà l'accesso ai vari reparti del monoblocco. Per raggiungere la palazzina medica proseguire verso il corridoio di collegamento.



Come raggiungere in auto la sede della Direzione Generale e gli uffici amministrativi

Percorso:

entrati dal passo carraio sul lato destro della portineria, procedere lungo la carreggiata e accedere con l'auto al parcheggio a destra negli spazi riservati alle persone disabili, nel rispetto delle disposizioni relative all'accesso e alla sosta degli utenti. Attraverso uno scivolo si accede alla palazzina che ospita gli uffici amministrativi e la Direzione Generale; con l'ascensore interno si potrà accedere ai vari piani.



Come raggiungere in auto la palazzina medica

Percorso:

entrati dal passo carraio sul lato destro della portineria, procedere lungo la carreggiata fino al bivio, dove si prenderà la strada a sinistra per poi proseguire nella strada a destra; accedere con l'auto al parcheggio di fronte alla palazzina medica negli spazi riservati alle persone disabili, nel rispetto delle disposizioni relative all'accesso e alla sosta degli utenti. All'interno della struttura, per accedere ai vari reparti, si potrà utilizzare l'ascensore montacarichi posto nella parte sinistra dell'atrio d'ingresso.

Come raggiungere senza auto il monoblocco o la palazzina medica

Percorso:

entrati dalla portineria, oppure dal passo carraio posto sul suo lato destro, percorrere il vialetto pedonale e proseguire lungo il vialetto a sinistra che porta all'ingresso principale del monoblocco ospedaliero; utilizzare il montacarrozine installato sul lato sinistro della scalinata.

Giunti nell'atrio principale percorrere il corridoio a sinistra delimitato dalla parete a vetri e raggiungere l'ascensore montacarichi, contrassegnato per persone disabili, che consentirà l'accesso ai vari reparti, ai servizi situati al piano 1S e al corridoio di collegamento con la palazzina medica.

Carrozine per gli utenti

L'Azienda Ospedaliera mette a disposizione degli utenti delle carrozzine che sono collocate presso: la sala d'attesa del Centro Unico Prenotazioni (CUP), l'Area M Ambulatori interni e l'Atrio della Palazzina medica.

Per l'utilizzo delle carrozzine è necessario rivolgersi in Portineria.

Servizi igienici per persone disabili

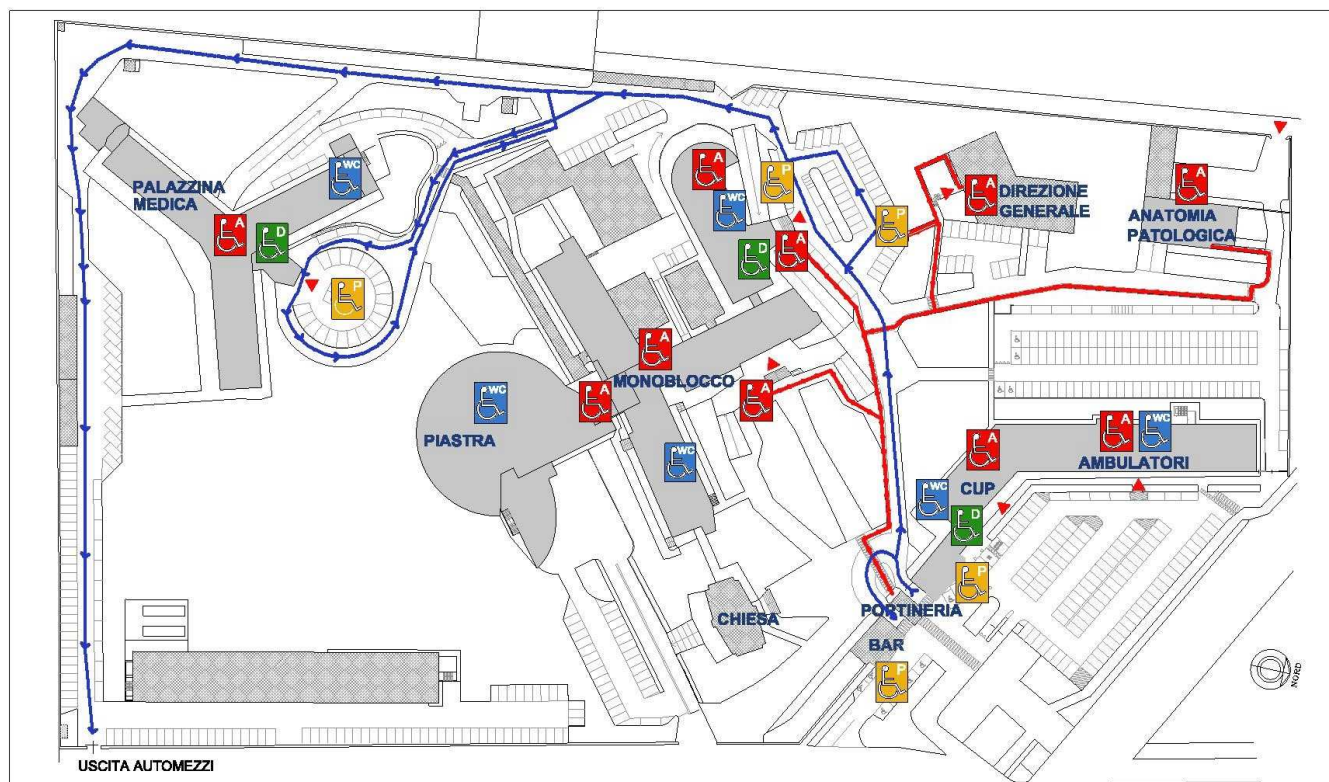
WC zona CUP: piano terra a sinistra della sala d'attesa;

WC zona Poliambulatorio: piano terra, corridoio a sinistra della sala d'attesa A;
primo piano sopra CUP uscita ascensore a destra;

WC corpo centrale:

- piano terra presso l'area Ambulatori M, in fondo al corridoio a destra;
- piano terra presso il reparto di Cardiologia, sala d'attesa ambulatori;
- piano 1 S seguire le indicazioni TAC, quindi porta dopo l'ascensore a destra;

WC palazzina medica: piano 1 S, nel corridoio tra il monoblocco ospedaliero e la palazzina, presso la Fisiatria, accessibile durante l'orario di attività del Servizio.



LEGENDA:



PUNTI RACCOLTA CARROZZINE
(PER L'UTILIZZO DELLE CARROZZINE E'
NECESSARIO RIVOLGERSI IN PORTINERIA)



PARCHEGGIO RISERVATO
ALLE PERSONE DISABILI



SERVIZIO IGIENICO
PER PERSONE DISABILI



ASCENSORE PER
PERSONE DISABILI



INGRESSO



PERCORSO AUTOMEZZI



PERCORSO PEDONALE